



Un sacré tunnel. Où les rôles se font plus rares...

Aujourd'hui, une Française majeure sur deux a plus de 50 ans (INSEE 2017). Mais cette majorité réelle dans la vie est traitée comme une minorité invisible dans les fictions ! Alors que la démographie confirme d'année en année la part de plus en plus grande des femmes de plus de 50 ans dans la société, les fictions sont exposées à la probabilité inverse. Les personnages féminins ne vieillissent pas... Ils disparaissent des écrans!

Les femmes constituent la plus grande proportion d'artistes-interprètes de 20 à 35 ans, mais autour de 50 ans, ce sont les hommes qui sont majoritaires. Les comédiennes semblent disparaître après 40 ans pour réapparaître à 65, dans des rôles de grand-mères ! *À partir de 50 ans, les femmes développent un super pouvoir : elles deviennent invisibles. Surtout à l'écran !* Et c'est donc en pleine maturité professionnelle que les comédiennes de 50 ans affrontent le grand vide.

Les femmes de plus de 50 ans représentent très exactement 51 % de la population féminine majeure française. Et quel est le pourcentage des rôles féminins de plus de 50 ans dans les films français sortis au cinéma en 2015? Nous l'avons calculé... 8 %...! En 2016, c'est pire... 6 % ! 51% des femmes de plus de 18 ans et 6 % de représentations. Une majorité réelle de la société, traitée comme une minorité invisible !

Le rapport de Deborah Dean « Âge, genre et emploi des artistes-interprètes en Europe » (FIA 2007) souligne combien notre réalité professionnelle de comédiennes (pourquoi, quand et comment nous trouvons du travail) représente bien davantage que notre expérience en tant que travailleuses. Notre réalité professionnelle est en effet le reflet d'une image des femmes, stéréotypée, préjugée ou ignorée, portée par les fictions. Elle est le reflet de ce que vivent les femmes dans la société en général : même plafond de verre, mêmes inégalités sociales et salariales.

Certes le sujet n'est pas nouveau, il est connu mais accepté comme une fatalité et sciemment passé sous silence. Car le dire serait donner à cette injustice de l'importance. Or, la meilleure manière de maintenir l'injustice, dans quelque domaine que ce soit nous le savons, c'est de pratiquer l'omerta...

Pourtant, il existe un lien entre les récits cinématographiques et télévisuels et les représentations sociales. Car au delà d'être des objets artistiques, les fictions, dans ce qu'elles véhiculent et transmettent, sont un vecteur de normes et de valeurs. Elles participent de ce fait à la construction d'un inconscient collectif propre à chaque société.

Si la femme de 50 ans n'est pas représentée, elle n'existe pas ! Et notre inconscient collectif comble ce vide d'images issues d'un autre siècle...

Notre société a besoin que les fictions lui donnent à voir une représentation des femmes de 50 ans d'aujourd'hui, qu'on lui dise, voilà à quoi elle ressemble, voilà la tête qu'elle a, voilà le corps qu'elle a et voilà ce qui la traverse, la ni jeune-ni vieille, voilà ses rêves, ses ombres, ses peurs, ses audaces, la voilà ... Dans toute sa complexité humaine.

Et c'est aussi notre mission d'artistes que de donner à la société et en particulier aux jeunes filles des modèles de femmes de 50 ans auxquels elles pourront s'identifier pour construire le monde de demain.

C'est pourquoi la commission AAFA-Tunnel de la Comédienne de 50 ans, lancée par Marina Tomé, questionne cette période particulière de nos vies, interroge ce phénomène d'invisibilité. De quoi est-il la résultante? Pourquoi perdure-t-il alors que la société évolue ? Comment en sortir ? Pourquoi est-ce nécessaire et indispensable? Quelles actions mettre en place ?

Nous sommes une cinquantaine de femmes et d'hommes et nous avons décidé de parler et d'agir !

Nos objectifs

- **Lever l'omerta.** Mettre en lumière les stéréotypes sexistes liés à l'âge qui sont reproduits de manière inconsciente dans les fictions. Notre but est de rendre visible ce qui est invisible et de faire bouger le curseur des représentations des femmes de plus de 50 ans. Il ne s'agit pas du combat de quelques comédiennes en mal de rôles mais d'un combat de société.

- **Sensibiliser** sur le sujet tous nos partenaires, de la production à la réalisation, les agences, castings, scénaristes, responsables de chaîne...

- **Faire des propositions concrètes** pour travailler ensemble au changement de la perception des genres et des âges. Pour cesser de représenter un monde factice et fantasmé, uniquement constitué de jeunes et jolies personnes. Pour redonner aux femmes de 50 ans et plus leur place dans les fictions. La place qu'elles occupent, de fait, dans la société civile !

Née en décembre 2015, la commission AAFA-Tunnel de la Comédienne de 50 ans s'est donné comme premier objectif pour 2016 de lever l'omerta, c'est à dire de rendre visible l'invisibilité des femmes de 50 ans dans les fictions. Nommer le problème, en comprendre les tenants et les aboutissants. C'est chose faite !

Les actions engagées

- **La labellisation** de la commission par le Ministère des Familles, de l'Enfance et des Droits des femmes dans le cadre de l'opération #SexismePasNotreGenre. Et l'obtention du prix des internautes pour la meilleure initiative labellisée :

<http://www.egalite-femmes-hommes.gouv.fr/les-femmes-de-50-ans-ne-veulent-plus-etre-invisibles/>

<http://www.familles-enfance-droitsdesfemmes.gouv.fr/initiative/tunnel-des-50/>

- **Des vidéos de sensibilisation** très largement partagées sur les réseaux sociaux :

2017 : <https://youtu.be/DGIRj24I3Tw>

2016 : <https://www.youtube.com/watch?v=I-RGmmtzbU>

- **Un grand colloque** sur « L'étrange et fabuleux destin du personnage féminin de 50 ans » au Cinéma des Cinéastes, qui a rassemblé le 6 janvier 2017 tous nos partenaires des fictions et qui a eu un fort retentissement dans les médias :

<http://aafa-asso.info/captation-et-retranscription-de-la-table-ronde-aafa-tunnel-de-la-comedienne-de-50-ans/>

- **Le lancement d'une grande étude médico-sociologique** au niveau national, portant sur les comédiennes et comédiens avec un éclairage particulier sur les comédiennes de plus de 50 ans, en collaboration avec le CMB (centre de la médecine du travail des métiers du spectacle), ainsi que des sociologues et des statisticiens.

- **Le lancement d'une concertation avec nos partenaires des fictions**, scénaristes, réalisateur·trice·s, directeur·trice·s de casting, producteur·trice·s afin de dégager ensemble des pistes d'actions au coeur même de nos différents métiers.

Revue de presse :

<http://aafa-asso.info/revue-de-presse-aafa-tunnel-de-la-comedienne-de-50-ans/>

La commission AAFA-Tunnel de la Comédienne de 50 ans, lancée et dirigée par Marina Tomé est constituée de :

Agathe de Laboulaye, Anne Buffet, Nathalie Duong, Armand Eloi, Blandine Métayer, Blandine Pélissier, Brigitte Belle, Caroline Baehr, Catherine Piffaretti, Catherine Vidal, Charlotte Léo, Christina Crevillén, Chrystelle Labaude, Delphine Lalizout, Elizabeth Bourguine, Eva Darlan, Isabelle Côte Willems, Maïté Cotton, Maïté Monceau, Marie-Bénédicte Roy, Marie-Pascale Grenier, Marina Moncade, Martine Fontaine, Martine Thinières, Mathilde Wambergue, Michèle Brousse, Morgane Lombard, Nathalie Mann, Odile Vilmer, Pascale Denizane, Patricia Couvillers, Philippe Saïd, Sabine Heraud, Sheila Coren-Tissot, Solange Milhaud, Sophie Bourel, Sophie Millon, Souad Amidou, Sylvie Guichenuy, Sylvie Lafontaine, Tessa Volkine, Thierry d'Armor, Véronique Ataly, Zazie Delem.

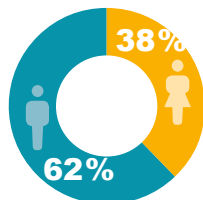
Contact : aafa.tunneldes50@gmail.com

<http://aafa-asso.info/tunnel-de-la-comedienne-de-50-ans/>

Comptage des films français sortis en 2016

Réalisé sur la base IMDB

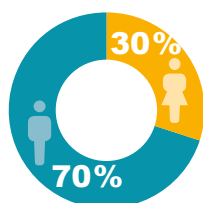
Répartition des rôles f/h tous âges confondus



1 fois 1/2 moins de chance de travailler au cinéma si on est une femme.

Nombre total des rôles : **4 813**

Répartition des rôles f/h attribués aux plus de 50 ans

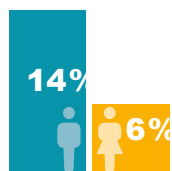


Passé 50 ans l'écart se creuse, la situation se dégrade pour les femmes. Double peine : sexisme et âgisme.

Nombre de rôles tenus par des plus de 50 ans : **997**

Part des rôles attribués aux plus de 50 ans

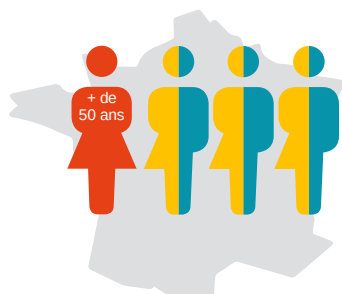
sur l'ensemble des rôles.



2 fois moins de rôles après 50 ans si on est une femme.

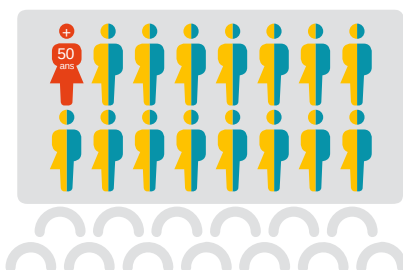
Place tenue par les femmes de + de 50 ans

dans la société française et au cinéma.



1 personne majeure sur 4 est une femme de + de 50 ans

Source Insee



1 rôle sur 16 (F/H majeur-e-s) est tenu par une femme de + de 50 ans

Les femmes de 50 ans sont 4 fois moins présentes au cinéma qu'elles ne le sont dans la société française.